

PCL6115 スターターキット (Starter kit)

PCL6115-EV

取扱説明書 (User's Manual)

簡易版 (Simple Manual)

PCL6115-EV スターターキット 2019.7

本製品は、USB2.0 で P C (パソコン) と接続し、アプリケーションソフト PCL6115EV からパルスコントロール L S I PCL6115 を制御しステッピングモーター PFCU30-24V4GM(1/12) を動作させることができます。

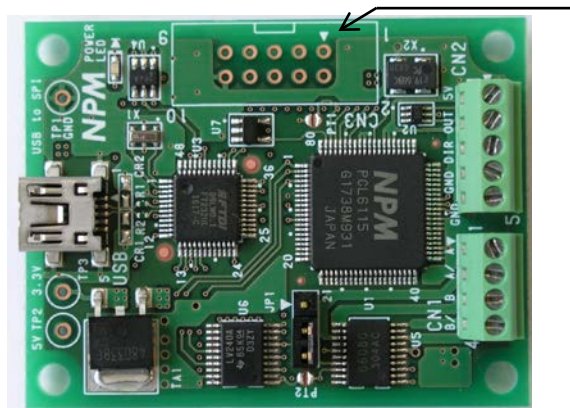
① PCL6115-EV スターターキットの特徴

- USB2.0 経由で 5V 電源を供給
- USB-Serial インターフェース IC 搭載
- パルスコントロール L S I PCL6115 搭載
- ステッピングモーターを動作させることができるドライバ IC 搭載
- PCL6115 の OUT/DIR/P3-P7 出力をドライバ IC に接続して制御
- PCL6115 の OUT/DIR を外部へオープンドレイン出力
- 外部より +EL/-EL/SD/ORG/ALM/EA/EB 信号を PCL6115 に入力
- 外部へ PCL6115 より BSY 信号を出力

② ハードウェア仕様

- CN1: ステッピングモーター接続ターミナル端子, CN2: OUT/DIR 信号出力ターミナル端子
- CN3: +EL/-EL/SD/ORG/ALM/EA/EB 信号入力, BSY 信号出力用コネクタ
- USB: ミニ USB コネクタ, JP1: カレントダウンなし(1-2)/自動カレントダウン(2-3)
- PT1: オープン(+EL/-EL 負論理), PT2: オープン(電流減衰モード)
- 寸法: 40mm(H)×52mm(W)×12.3mm(D)
- 付属品: ステッピングモーター(PFCU30-24V4GM1/12), モーター用リード線, ミニ USB ケーブル

③ 部品配置



④ 使用上の注意

- ・本製品に関して、初期不良の場合に限り交換いたします。
- ・アプリケーションソフト及び関係資料は、NPM ウェブサイトよりダウンロードしてください。

PCL6115-EV Starter Kit 2019.7

PCL6115-EV Starter Kit can be connected with a PC (personal computer) with USB2.0, control the pulse control LSI PCL6115 from the application software PCL6115EV, and operate the stepping motor PFCU30-24V4GM(1/12).

1. PCL6115-EV Starter Kit Features

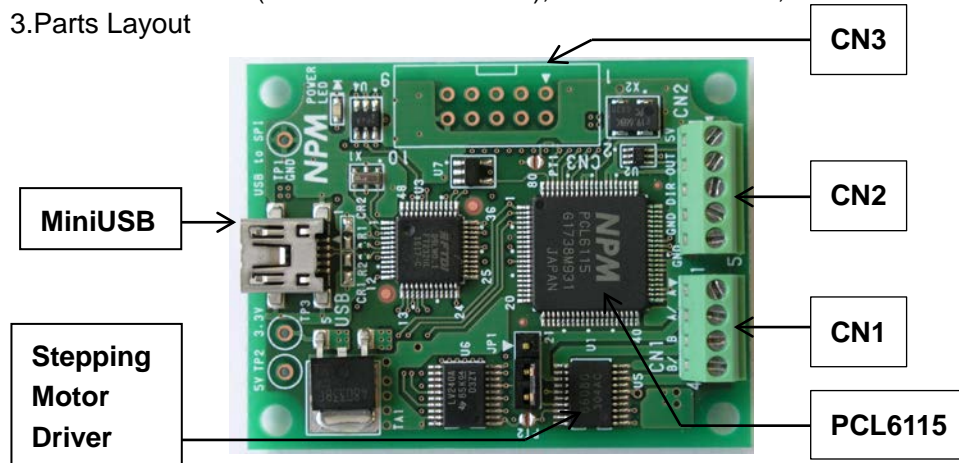
- Supply 5V power via USB 2.0/Equipped with USB-Serial interface IC
- Equipped with pulse control LSI PCL6115
- Equipped with driver IC that can operate a stepping motor
- Control OUT/DIR/P3 to P7 outputs of PCL6115 by connecting them to driver IC

- Open drain output of OUT/DIR of PCL6115 to the outside
- +EL/-EL/SD/ORG/ALM/EA/EB signals are input to PCL6115 from outside
- BSY signal is output from the PCL6115 to outside

2. Hardware Specifications

- CN1: Stepping Motor Terminal Blocks, CN2: OUT/DIR Signal Terminal Blocks
- CN3: +EL/-EL/SD/ORG/ALM/EA/EB Input/BSY Output Connector
- USB: MiniUSB Connector, JP1: No Current Down(1-2)/Auto Current Down(2-3)
- PT1: Open(+EL/-EL Negative Logic), PT2: Open(Current Decay Mode)
- Dimensions: 40mm(H)×52mm(W)×12.3mm(D)
- Accessories: Motor(PFCU30-24V4GM1/12), Lead wire for Motor, MiniUSB Cable

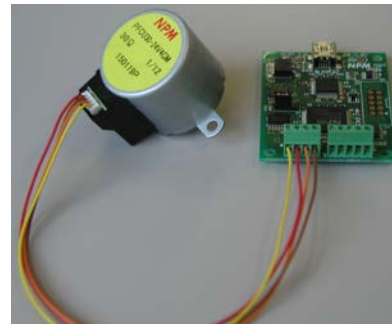
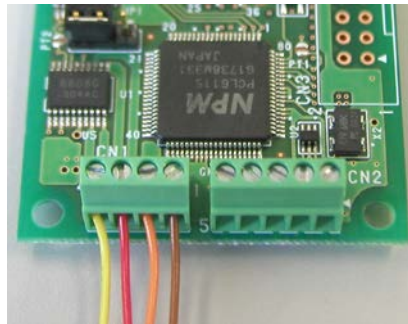
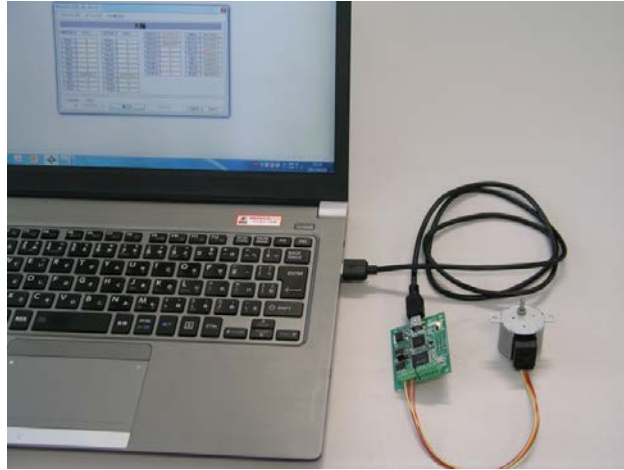
3. Parts Layout



4. Notes on Use

- ・The board can be exchanged with a new product only when it has an initial failure.
- ・Please download application software and related materials from NPM website.

[付属ステップングモーター接続/Connect the accessory stepping motor]



端子番号 Terminal Number	端子記号 Terminal Symbol	モーターケーブル色 Motor cable color
1	A	チャ/brown
2	/A	ダイ/orange
3	B	アカ/red
4	/B	キ/yellow

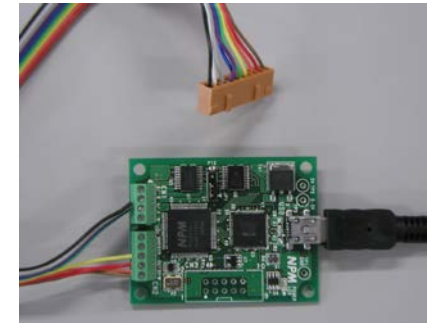
保証等について

本製品は無償提供の為、御使用に際しての不具合や故障等に関しまして一切保証いたしかねます。

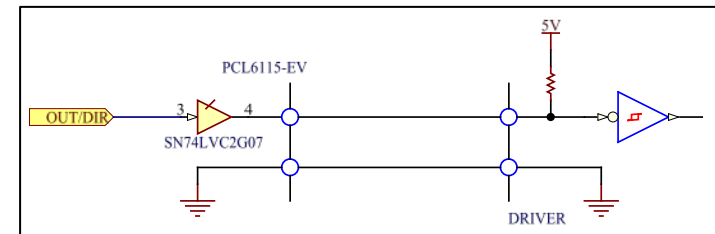
About warranty etc.

Because this software is provided free of charge, we cannot guarantee anything concerning malfunctions or breakdowns in use.

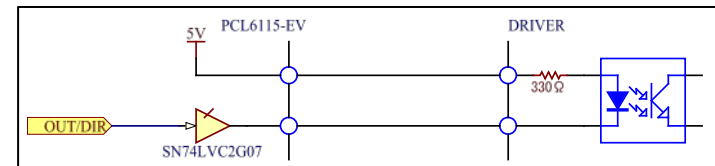
[例：外部ステップングモーター接続/Example: Connect an external stepping motor]



[ドライバ側 T T L 入力/Driver side TTL input]



[ドライバ側フォトプラ入力/Driver side Photocoupler input]



改訂履歴

版数	日付	内容
初版	2018年3月14日	新規作成。
第2版	2018年12月11日	「保証等について」を追加
第3版	2019年7月16日	文書番号変更。表紙変更。

NPM 顧客「満足」から「感動」へ。
日本パルスモーター株式会社

www.pulsemotor.com

お問い合わせ

www.pulsemotor.com/support

東京 電話 03(3813)8841 FAX 03(3813)8550

大阪 電話 06(6576)8330 FAX 06(6576)8335

お電話受付時間 平日 9:00~17:00