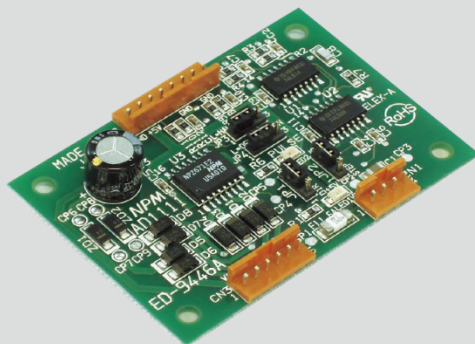


AD1111



2相ユニポーラ定電圧駆動

▶ 特長

- ① 70×49×17mmの小型サイズ
- ② 細かく面倒な設定なしで使える
- ③ 多彩な入力信号に対応
- ④ 用途:機器組込
実験・評価用に対応

▶ 機能

*1:基板上のジャンパーにて選択できます

CW/CCWパルスモード

回転方向別のパルスを入力して駆動(2パルスモード)*1

STEP-DIR モード

移動量パルスと回転方向信号を入力して駆動(1パルスモード)*1

励磁 ON/OFF

信号入力もしくは基板上のジャンパーにて励磁ON,OFFが設定可能

励磁シーケンス選択

信号入力もしくは基板上のジャンパーにて設定可能(フルステップ/ハーフステップ)

▶ 付属品

本ドライバには次が付属しています

コネクタ(日本航空電子)IL-G-4S-S3C2-SA	1個	CN1用
コネクタ(日本航空電子)IL-G-8S-S3C2-SA	1個	CN2用
コネクタ(日本航空電子)IL-G-6S-S3C2-SA	1個	CN3用
コンタクト(日本航空電子)IL-G-C2-SC-10000	18個	CN1-3用

▶ オプションケーブル

別売にて次のCN1-3用のケーブル(長さ300mm)を用意しております
品名:AD1111/1131用ケーブルセット
品番:3110-002010

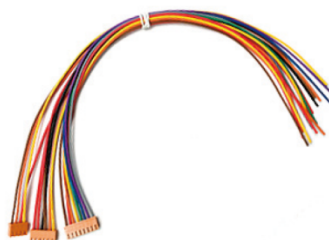
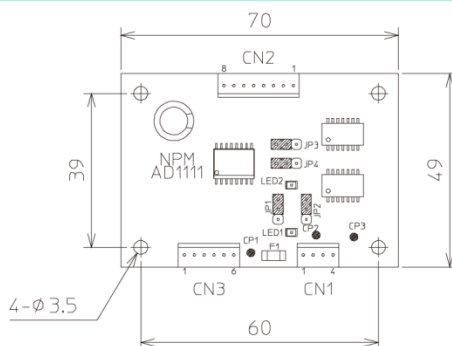
▶ ドライバ・ケーブルセット

ドライバとケーブルをセットにご用意いただけます
品名:AD1111セット(ドライバ+ケーブル)
品番:3110-002014

▶ 基本仕様

適用モータ	2相ユニポーラ型(当社PM型モータに対応)
駆動方式	定電圧駆動(電流はコイル抵抗と駆動電圧により決定)
励磁シーケンス	2相励磁(FULL) / 1-2相励磁(HALF)
駆動電流	定格 350mA /相
入力電圧	DC5V~DC30Vまで入力可能
制御電源	5V, 100mA
入力信号レベル	TTL 互換

▶ 外形図



AD1111/1131用
ケーブルセット

コンタクト用のカシメ工具を無料レンタルしております。
カシメ工具(日本航空電子)CT150-1-ILG AWG#28~#26用
弊社ホームページ「サポート・お問い合わせ」からご用命ください